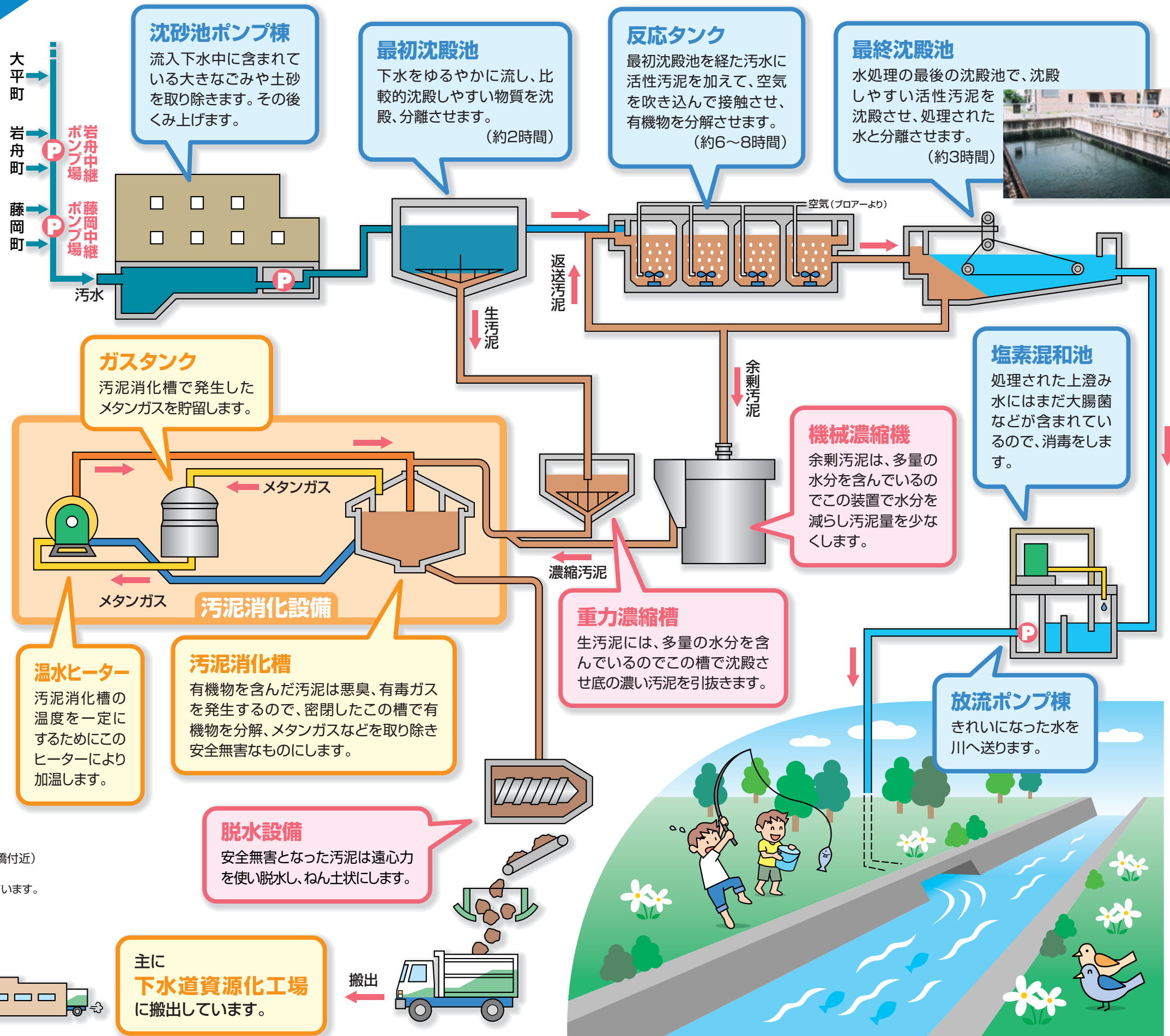


下水処理のしくみ

施設の概要

施設の名称	現状寸法	計画数量			
		全体	認可	現有	
水処理施設	主ポンプ施設	φ250mm×6.0m ³ /分	2台	2台	2台
		φ350mm×12.0m ³ /分	3台	2台	—
	沈砂池	幅2.0m×長2.0m	2池	2池	1池
	最初沈殿池	φ8.4m×深3.0m	2池	2池	2池
		φ12.0m×深3.0m	5池	2池	1池
	反応タンク	幅6.0m×長25.0m×深6.0m×2池	6系列(12池)	3系列(6池)	1.5系列(3池)
	最終沈殿池	幅6.0m×長25.0m×深3.0m×2池	6系列(12池)	3系列(6池)	1.5系列(3池)
	塩素混和池	幅1.65m×長29.0m×深3.0m	1水路	1水路	1水路
		幅1.65m×長10.0m×深3.0m	1水路	—	—
放流ポンプ施設	φ250mm×6.0m ³ /分	2台	2台	2台	
	φ350mm×12.0m ³ /分	3台	2台	—	
放流渠	φ800mm×1,383m	1式	1式	1式	
汚泥処理施設	重力濃縮槽	φ3.0m×深2.5m	2槽	1槽	1槽
	機械濃縮槽(常圧浮上濃縮)	2.0m ³ /基、25kgDS/hr	3基	2基	1基
	汚泥消化槽(上下円錐形)	φ10.0m×高さ15m	3槽	2槽	1槽
	ガスタンク(乾式円筒形)	φ5.5m×側深10.0m	2基	1基	1基
	汚泥脱水機(遠心脱水)	7m ³ /h	4台	2台	1台
主な建築物	管理棟	鉄筋コンクリート造り2階	1棟	1棟	1棟
	沈砂池ポンプ棟	鉄筋コンクリート造り	1棟	1棟	1棟
	放流ポンプ棟	鉄筋コンクリート造り	1棟	1棟	1棟
	汚泥処理棟	鉄筋コンクリート造り	1棟	1棟	1棟
	砂ろ過棟	鉄筋コンクリート造り	1棟	1棟	1棟



渡良瀬川の夕暮れ(新開橋付近)
橋の奥(上流)約1kmで
処理された水を放流しています。

